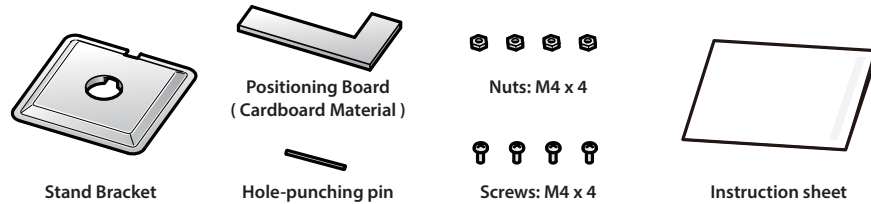


mPOP Stand Bracket Installation Procedure



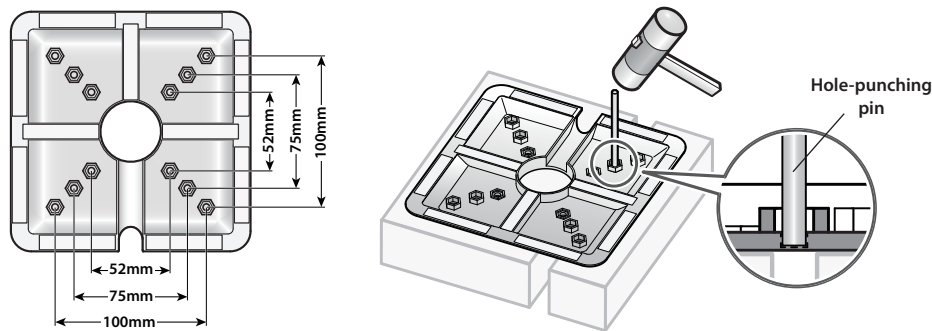
Check the included parts

If any of the included parts are missing or damaged, please contact your vendor.

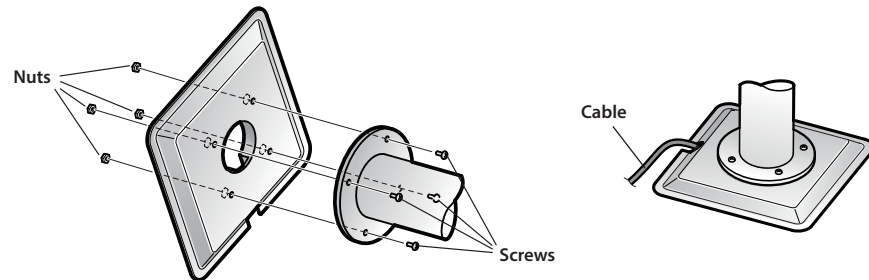


Attach the Stand (Commercial Products) to the Stand Bracket

1. Confirm the amount of space between the attachment holes for the Stand which will be attached to the Stand Bracket, and then open the holes in the Stand Bracket. The holes can be opened by setting the included hole-punching pin against the thinnest part of the Stand Bracket's surface, and then striking the hole-punching pin with a plastic mallet or similar tool.



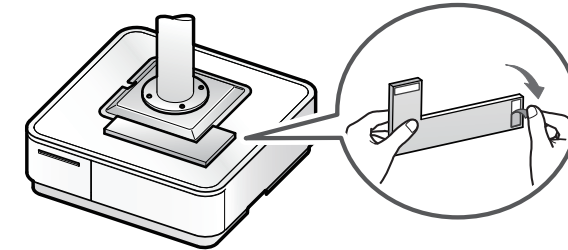
2. Attach the stand using the included screw bolts (4 pcs.) and nuts (4 pcs.). For stand types that are hollow for routing cables through them, at this point perform the routing of the cables through the stand.



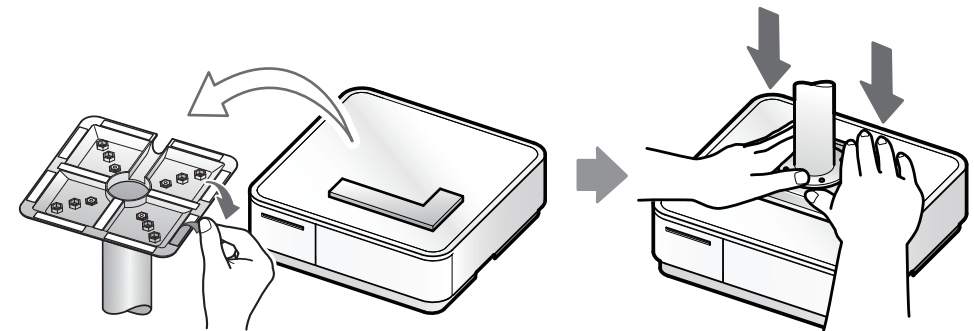
- i** The included screw bolts can be used for attaching stands with mounting plates up to 4 mm in thickness. For stands with mounting plates thicker than 4 mm, please prepare longer screw bolts as required.

Attach the Stand Bracket to the mPOP

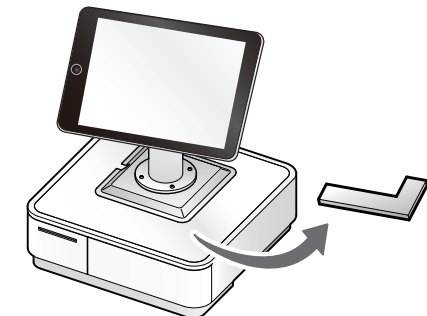
1. Set the Stand Bracket with the attached Stand onto the mPOP, and decide the attachment position. Remove the paper backing covering the tape on the underside of the included positioning board, and then apply the positioning board onto the mPOP along the corner of the Stand Bracket.



- i** Before attaching the Stand Bracket, make sure that the protective film has been peeled off the top surface of the mPOP.
2. Remove all of the paper backing covering the tape on the underside of the Stand Bracket, and then re-set the Stand Bracket onto the mPOP, aligning it with the positioning board. Once set, press down firmly on the Stand Bracket to ensure strong adhesion to the mPOP.



- i** The adhesive tape on the Stand Bracket cannot be used again if the Stand Bracket is removed from the mPOP. Before applying the Stand Bracket to the mPOP, carefully check the placement position and the facing of the cabling.
3. Remove the positioning board.



mPOP スタンドブラケット 取り付け手順



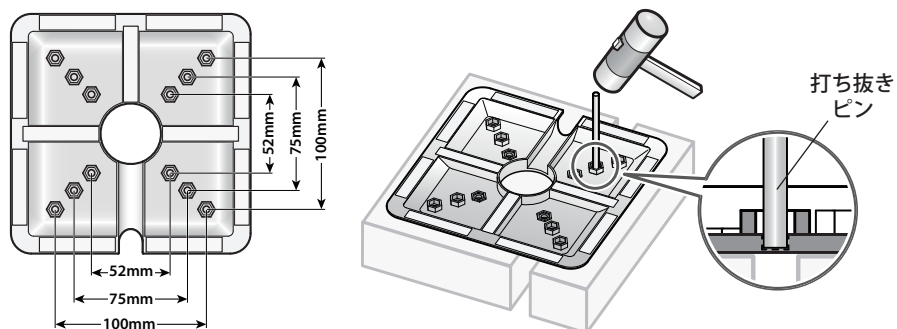
同梱品を確認する

同梱品が不足している、または破損している場合は、ご購入先へご連絡ください。

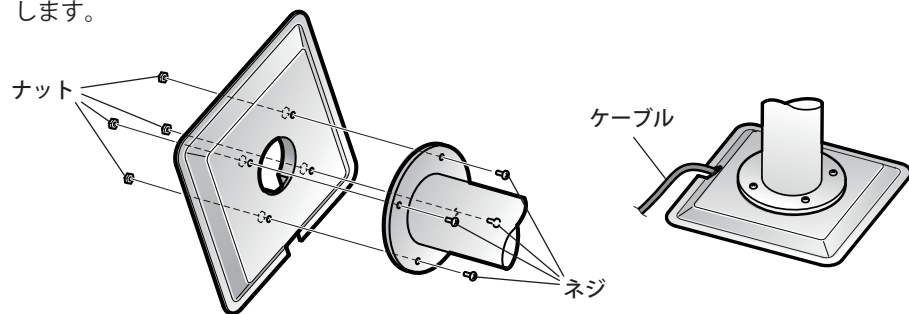


スタンドブラケットにスタンド（市販品）を取り付ける

1. スタンドブラケットに取り付けるスタンドの取り付け穴の間隔を確認して、スタンドブラケットに穴を開けます。穴は、スタンドブラケットの薄肉部分に付属の打ち抜きピンを当て、プラスチックハンマーなどで叩くことで開けられます。



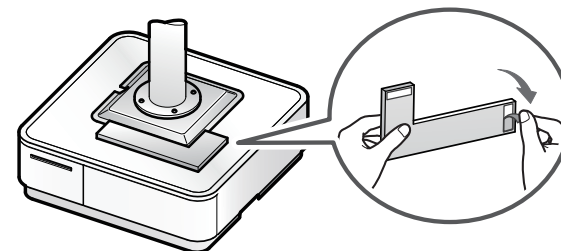
2. 付属のナット4本、ネジ4本を使用してスタンドを取り付けます。ポールの穴を通して配線するタイプのスタンドを使用する場合、ここでケーブルを配線します。



- i** 付属のネジは、スタンドの取り付け部の厚さが4mm以内の場合に使用できます。取り付け部の厚さが4mmを超える場合は、厚さにあったネジをお客様でご用意ください。

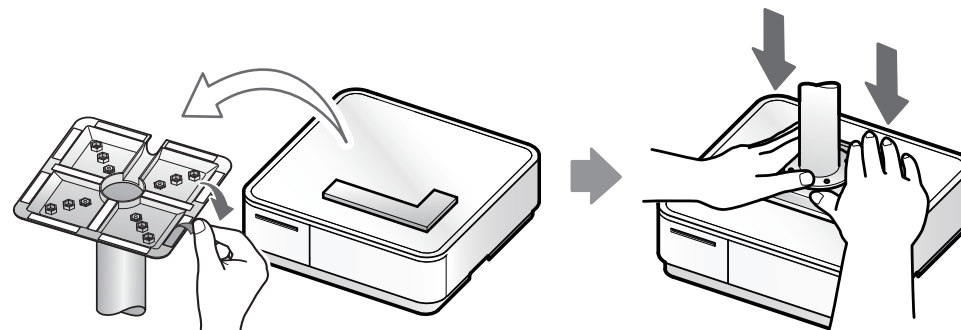
mPOP にスタンドブラケットを取り付ける

1. スタンドを取り付けたスタンドブラケットを mPOP の上に仮置きして取り付け位置を決め、付属の位置決めボードの裏面にあるテープの剥離紙を剥がして、仮置きした mPOP の角に合わせて貼り付けます。



- i** スタンドブラケットを取り付ける前に、mPOP 天面の保護フィルムが剥がしてあることをご確認ください。

2. スタンドブラケットの裏面にあるテープの剥離紙をすべて剥がし、位置決めボードに合わせてスタンドブラケットを再度配置して、スタンドブラケットを強く押して接着します。



- i** スタンドブラケットの接着テープは、一度剥がすと再度接着することはできません。接着の前に、配置場所、配線の向き等よくご確認ください。

3. 位置決めボードを取り外します。

